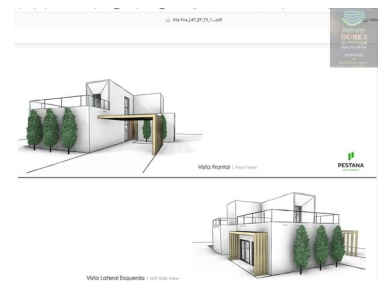




## Silves - Terreno



N/A  
CLASSE  
ENERGÉTICA

 3  
Camere da letto

 2  
bagni

 175  
Area (m<sup>2</sup>)

 889  
Area di atterraggio  
(m<sup>2</sup>)

**360 000 €**  
(EUR €)

## Terreno con una superficie di 889 m<sup>2</sup> per la costruzione V3 con vista sul campo da golf

Terreno per la costruzione di una villa sul campo da golf Silves Golf Resort. Il terreno ha 889m<sup>2</sup> con il permesso di costruire una casa fino a 175 m<sup>2</sup>.

Il Silves Golf Resort è composto da 1 campo da golf, club house con ristorante e bar e piscina condominiale ad uso esclusivo dei proprietari.

Acquistando un immobile in uno dei resort del Gruppo Pestana in Algarve, garantiamo un eccellente servizio di manutenzione, giardinaggio e sicurezza 24 ore su 24.

Offriamo anche la Resort Card per usufruire di uno sconto nei nostri ristoranti e bar insieme al programma fedeltà Pestana Guest Card (PGC) con numerosi vantaggi!

T +351 939459791 <sup>2</sup> · T +351 282 082 817 <sup>1</sup> · E [palsul.loja@gmail.com](mailto:palsul.loja@gmail.com)

R: Coronel.A. Silva Maçanita, 1-Portimão  
AMI 10303

<sup>1</sup> (Chiamata verso rete fissa nazionale) | <sup>2</sup> (Chiamata rete mobile nazionale)



03-SL47

Riferimento

Scansiona il codice QR per visualizzare la proprietà



Il Gruppo Pestana è il più grande gruppo multinazionale di origine portoghese nel settore turistico, presente in Europa, nelle Americhe e in Africa, con oltre 100 hotel e 12.000 camere in gestione diretta, eletto da oltre 3,5 milioni di clienti all'anno.

Nel settore dell'ospitalità, la sua attività principale, il Gruppo opera con quattro marchi: Pestana Hotels & Resorts, Pestana Collection Hotels, Pestana Pousadas de Portugal e Pestana CR7 Lifestyle Hotels.

Con l'obiettivo di offrire prodotti completi e accattivanti, il Gruppo opera anche in diverse aree di business: ospitalità, immobiliare turistico, turismo professionale, golf, casinò e industria.

## Caratteristiche della proprietà

- Certificazione energetica: Non applicabile

T +351 939459791 <sup>2</sup> · T +351 282 082 817 <sup>1</sup> · E [palsul.loja@gmail.com](mailto:palsul.loja@gmail.com)

R: Coronel.A. Silva Maçanita ,1-Portimão  
AMI 10303

<sup>1</sup> (Chiamata verso rete fissa nazionale) | <sup>2</sup> (Chiamata rete mobile nazionale)