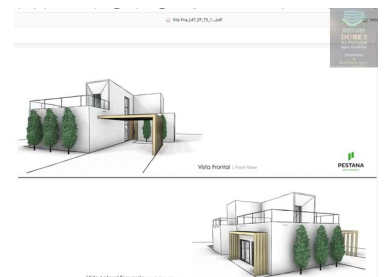




## Silves - Terrain




N/A  
CLASSE  
ENERGÉTICA

 3  
Des chambres

 2  
Salles de bain

 175  
Aire (m<sup>2</sup>)

 889  
Superficie du terrain  
(m<sup>2</sup>)

**360 000 €**  
(EUR €)

## Terrain d'une superficie de 889 m2 pour la construction V3 donnant sur le terrain de golf

Terrain pour la construction d'une villa sur le terrain de golf du Silves Golf Resort. Le terrain a 889m2 avec autorisation de construire une maison jusqu'à 175 m2.

Le Silves Golf Resort se compose d'un terrain de golf, d'un club house avec restaurant et bar et d'une piscine commune à l'usage exclusif des propriétaires.

En achetant une propriété dans l'un des Pestana Group Resorts en Algarve, nous garantissons un excellent service d'entretien, de jardinage et de sécurité 24 heures sur 24. Nous proposons également la Resort Card pour profiter d'une réduction dans nos restaurants et bars ainsi que le programme de fidélité Pestana Guest Card (PGC) avec de nombreux avantages !

T +351 939459791 <sup>2</sup> · T +351 282 082 817 <sup>1</sup> · E [palsul.loja@gmail.com](mailto:palsul.loja@gmail.com)

R: Coronel.A. Silva Maçanita, 1-Portimão  
AMI 10303

<sup>1</sup> (Appel vers le réseau fixe national) | <sup>2</sup> (Appel réseau mobile national)



03-SL47

Référence

Scannez le code QR pour voir la propriété



Le groupe Pestana est le plus grand groupe multinational d'origine portugaise dans le secteur du tourisme, présent en Europe, en Amérique et en Afrique, avec plus de 100 hôtels et 12 000 chambres en gestion directe, élus par plus de 3,5 millions de clients/an.

Dans le domaine de l'hôtellerie, son activité principale, le groupe opère sous quatre marques : Pestana Hotels & Resorts, Pestana Collection Hotels, Pestana Pousadas de Portugal et Pestana CR7 Lifestyle Hotels.

Dans le but d'offrir des produits complets et attractifs, le Groupe opère également dans plusieurs domaines d'activité : hôtellerie, immobilier touristique, tourisme professionnel, golf, casinos et industrie.

## Caractéristiques de la propriété

- Certification énergétique: Pas applicable

T +351 939459791 <sup>2</sup> · T +351 282 082 817 <sup>1</sup> · E [palsul.loja@gmail.com](mailto:palsul.loja@gmail.com)

R: Coronel.A. Silva Maçanita ,1-Portimão  
AMI 10303

<sup>1</sup> (Appel vers le réseau fixe national) | <sup>2</sup> (Appel réseau mobile national)